



**Водопроводно-коммунальное хозяйство:
задачи регулирования отрасли в перспективе
до 2025 года.**

**Технологическое перевооружение отрасли.
Внедрение алгоритмов цифровой экономики и
стоимости жизненного цикла в регуляторные
модели.**

**А.Д. Эпштейн – заместитель
исполнительного директора РАВВ**

Техническое перевооружение ВКХ. Внедрение алгоритмов цифровой экономики.

Большие данные;

Нейротехнологии;

Искусственный интеллект;

Системы распределенного реестра;

Квантовые технологии;

Новые производственные технологии;

Промышленный интернет;

Компоненты робототехники и сенсорики;

Технологии беспроводной связи;

**Технологии виртуальной и дополненной
реальностей**

Учет ресурсов в течение всего
производственного цикла предприятия

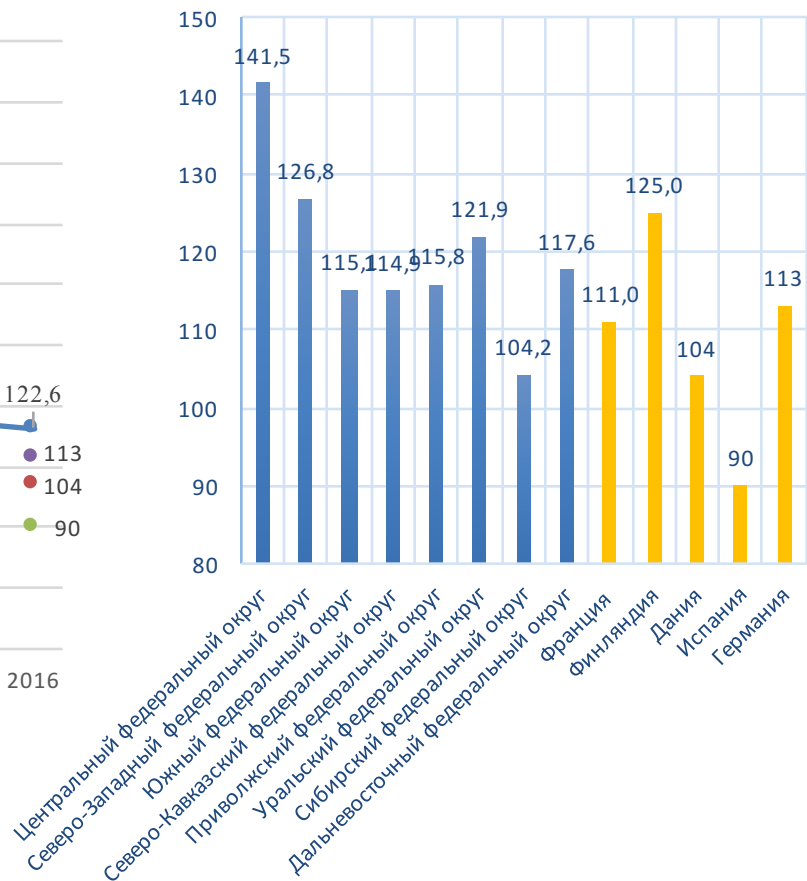
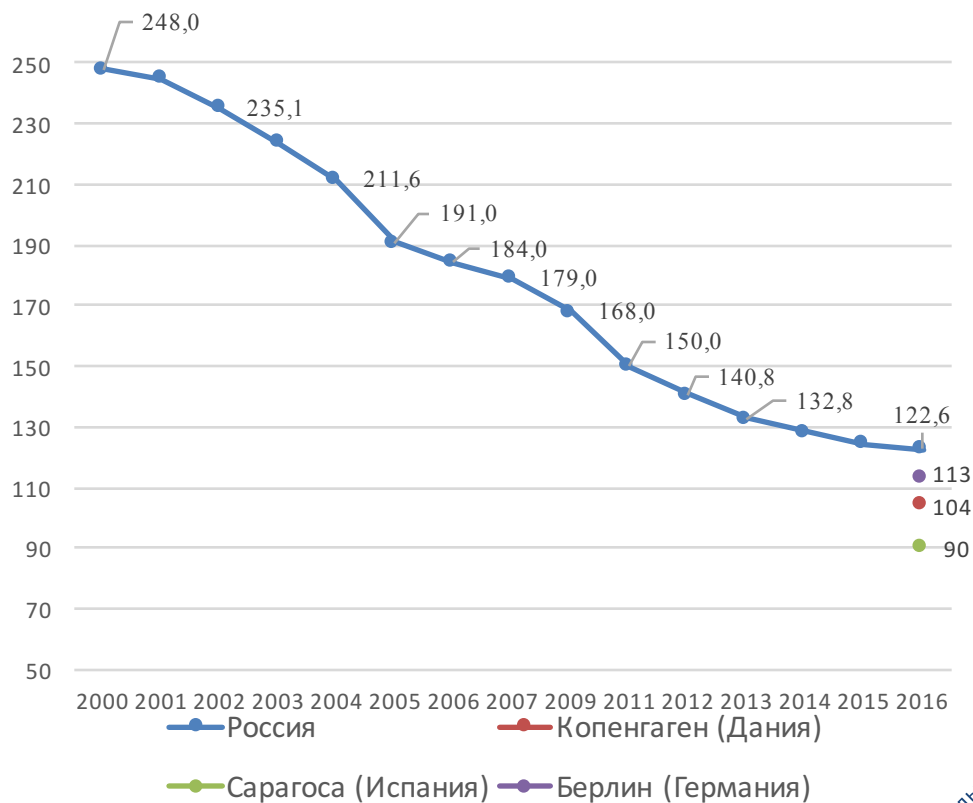
Повышение собираемости платежей

Повышение эффективности работы
персонала

Повышения качества коммуникации с
потребителями

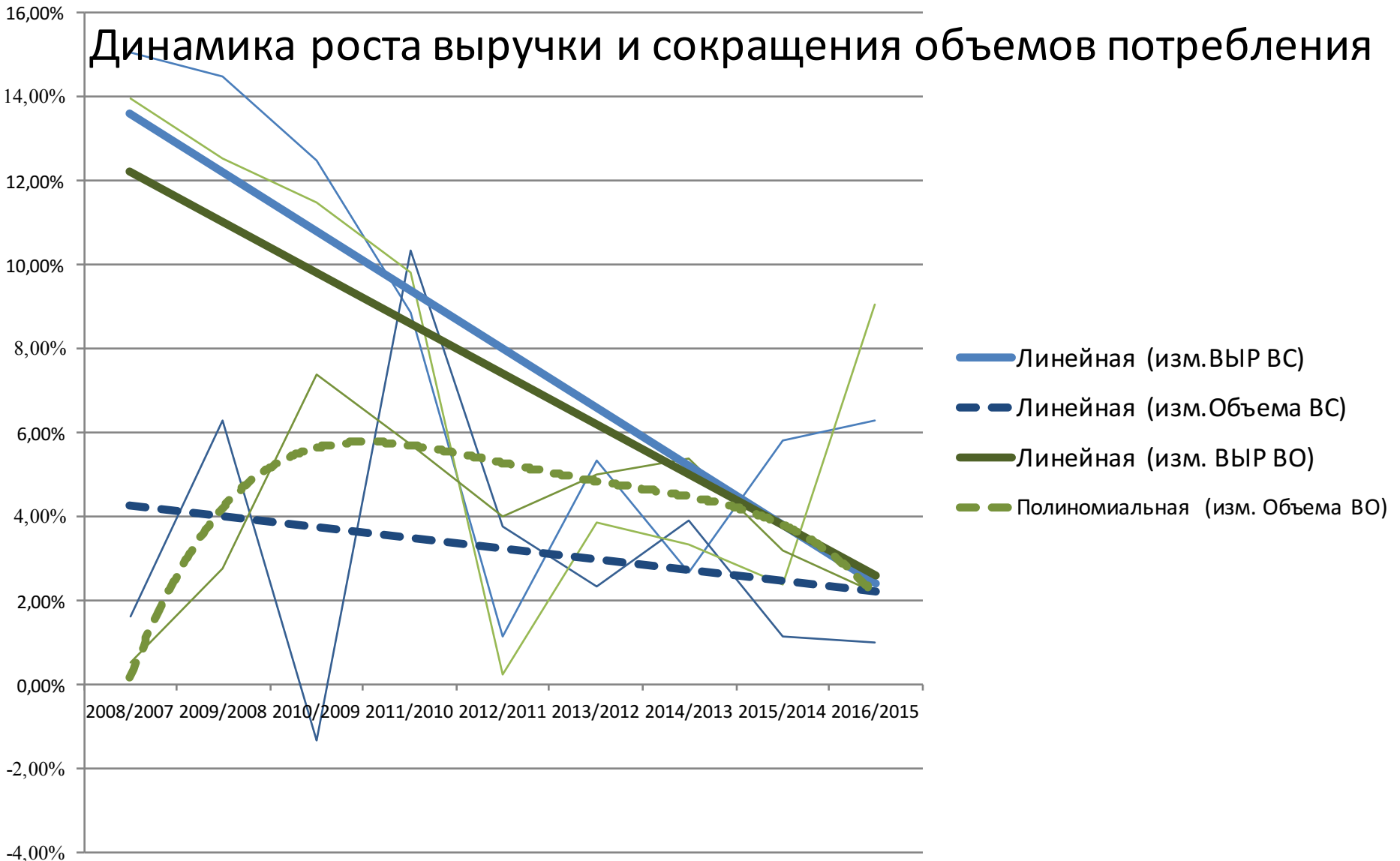
ВКХ как отрасль экономики России

Среднесуточный отпуск воды в расчете на одного жителя, литров

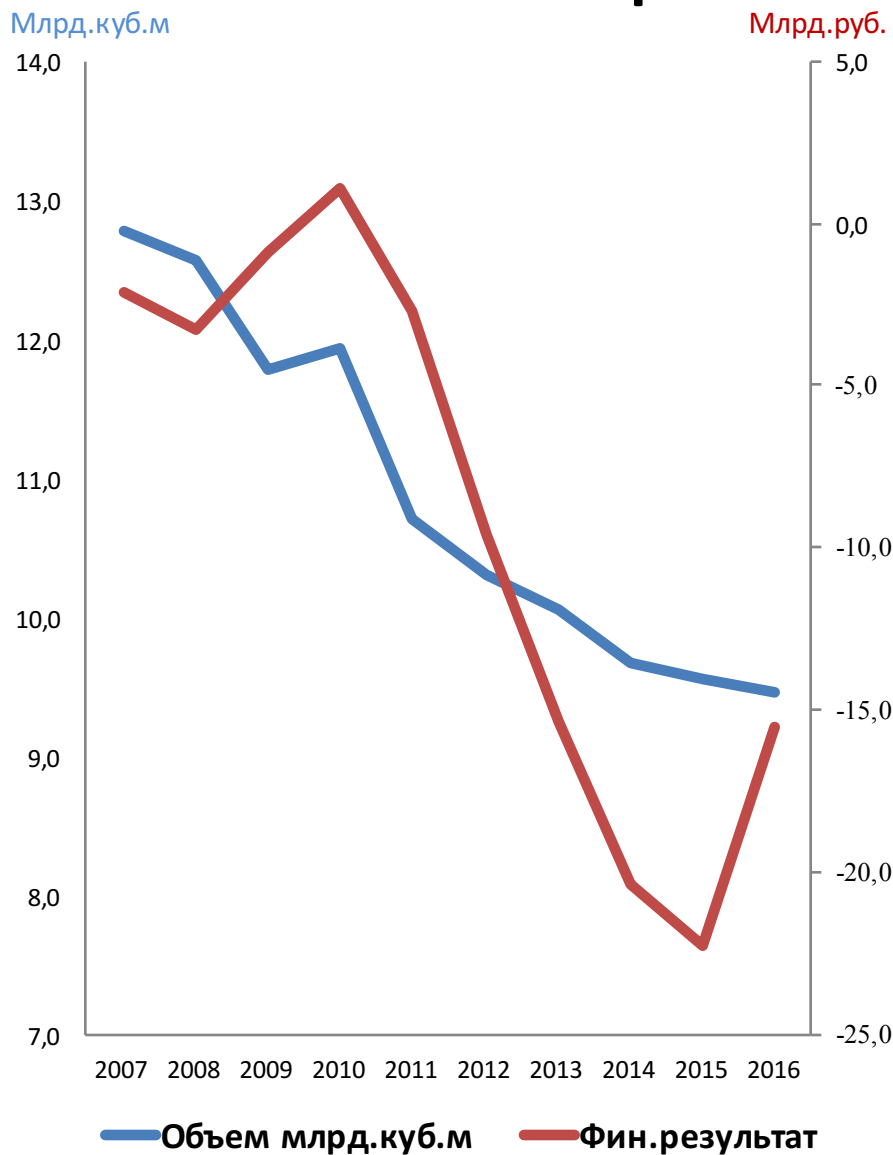


ВКХ как отрасль экономики России

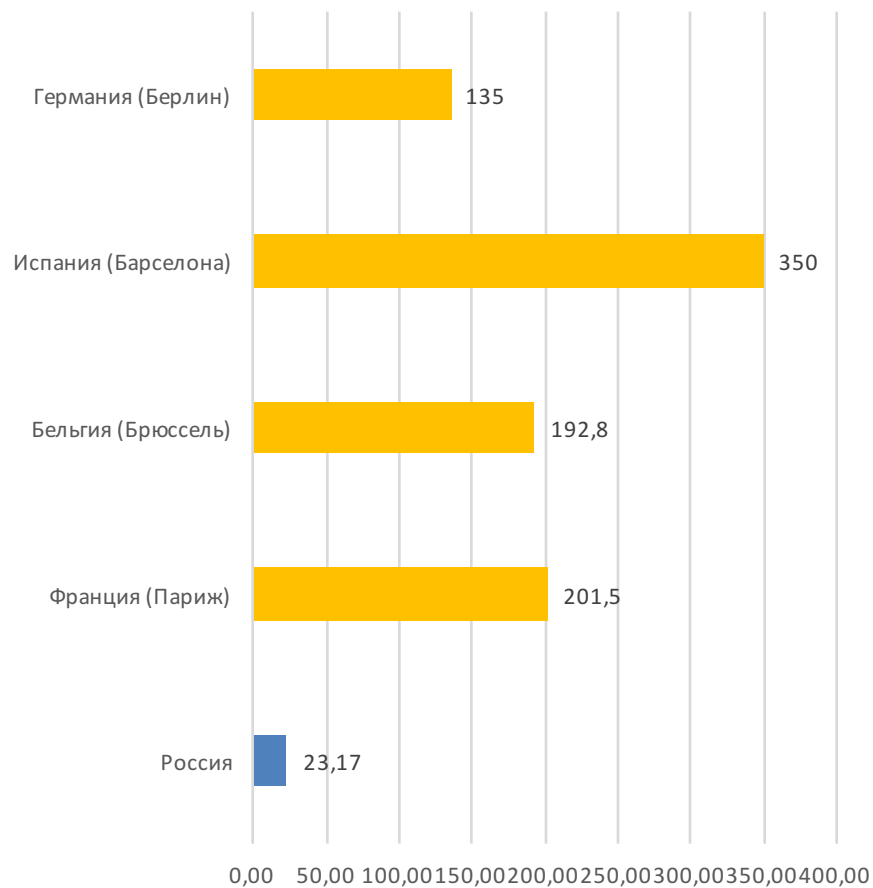
Динамика роста выручки и сокращения объемов потребления



ВКХ как отрасль экономики России



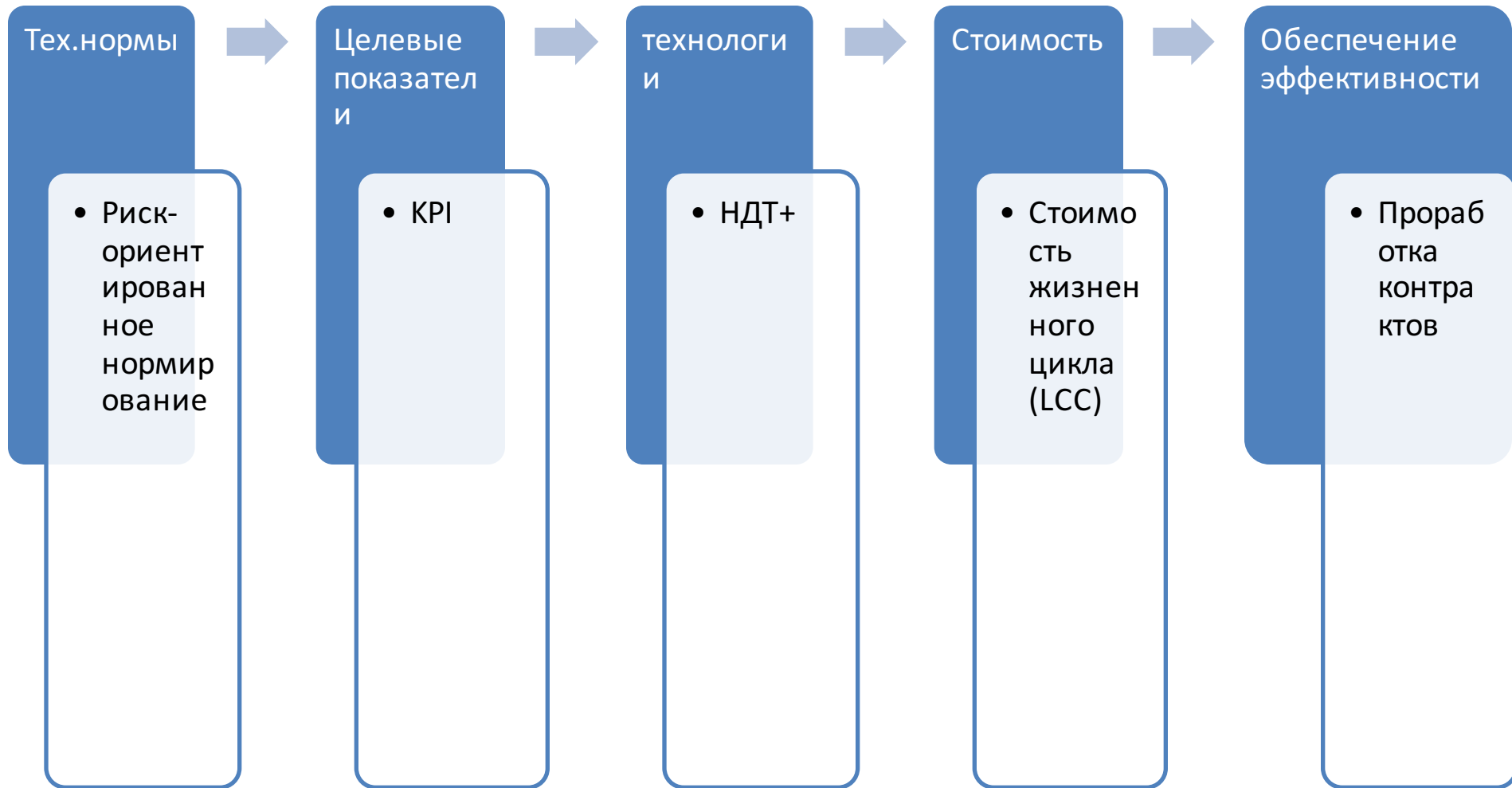
Стоимость 1 м. куб. ВСиВО на 1 человека в странах Европы, руб.



Как видит ВКХ государство

Целевые показатели	2016	2020
Доля обеспеченных качественной питьевой водой (от числа подключенных в ЦВС)	65%	79%
Биологическая очистка сточных вод	47%	57%
Доля расходов на оплату ЖКУ в доходе семьи	< 12,1%	< 11,0%
Собираемость	95%	98%
Технологические потери при транспортировке	22%	18%
Доля заемных средств в объеме капитальных вложений	21%	30%
Передача частным операторам в концессию объектов ЖКХ, осуществляющих неэффективное управление	100%	100%

Регуляторная политика должна создавать условия для роста экономики отрасли



Решения в масштабах всей страны, принимаемые без предварительной апробации, опасны!

Предлагается:

- Передача управленческих решений органу регулирования субъекта РФ и муниципалитету;
- Включение в формулу оценки деятельности губернатора и ОМСУ параметров качества воды и охвата населения ЦС ВСиВО;
- Упрощение общих правил регулирования;
- Разработка законодательства, мотивирующего капитальные инвестиции (налог на имущество, амортизация);
- Акцент цифрового развития на связке: ген.план – ПКР – схемы – (концессионное соглашение) – инвест.программа;
- Акцент ГИС ЖКХ: на лучших решениях на местах.