



ПРЕДЛОЖЕНИЯ ПО ВНЕДРЕНИЮ ЭТАЛОНОВ (НОРМАТИВОВ)  
РАСХОДОВ В СИСТЕМУ ТАРИФНОГО РЕГУЛИРОВАНИЯ

Заместитель Генерального директора по экономике  
ПАО «Россети»  
Шатохина Оксана Владимировна

18.10.2017

## УСТАНОВЛЕНИЕ ТАРИФОВ НА УСЛУГИ ПО ПЕРЕДАЧЕ ЭЛЕКТРОЭНЕРГИИ НА ОСНОВЕ ЭТАЛОННЫХ ЗАТРАТ



**ВАЖНО ВНЕДРИТЬ РЕГУЛЯТОРНЫЕ СОГЛАШЕНИЯ, КОТОРЫЕ БУДУТ ОБЕСПЕЧИВАТЬ ИНДИВИДУАЛЬНЫЕ УСЛОВИЯ РАЗВИТИЯ СУБЪЕКТОВ С ОБЕСПЕЧЕНИЕМ ИСТОЧНИКА ФИНАНСИРОВАНИЯ ИННОВАЦИОННОГО РАЗВИТИЯ ИНФРАСТРУКТУРЫ, В ТОМ ЧИСЛЕ СТРОИТЕЛЬСТВА ЦИФРОВОЙ СЕТИ**

Предлагается ввести законодательную возможность регулирования деятельности сетевых компаний на основе Соглашений

### РЕГУЛЯТОРНЫЕ СОГЛАШЕНИЯ – ОСНОВА ТАРИФНОГО РЕГУЛИРОВАНИЯ

- |                          |  |
|--------------------------|--|
| <b>ЦЕЛИ</b>              | <ul style="list-style-type: none"> <li>▶ определение и фиксация принципов взаимодействия при тарифном регулировании в рамках реализации ключевых проектов <i>(консолидация имущества, проекты по инновационному развитию, по энергосбережению и прочее)</i></li> <li>▶ обеспечить в тарифных решениях норму доходности на уровне мировых аналогов</li> </ul>   |
| <b>ОСНОВНЫЕ ПРИНЦИПЫ</b> | <ul style="list-style-type: none"> <li>▶ установление порядка регулирования долгосрочных тарифов и формул их расчета</li> <li>▶ определение объема финансирования инвестиционной программы и порядок ее корректировки</li> <li>▶ возмещение за счет бюджета субъекта РФ недополученных доходов (при нарушении Соглашения)</li> <li>▶ обеспечение надежного и качественного оказания услуг с использованием консолидированных электросетевых активов и реализации инвестиционной программы</li> <li>▶ срок: 5-10 лет</li> </ul> |



## ПРЕДЛОЖЕНИЯ

- утвердить систему нормативов (эталонов) расходов сетевых организаций
- ввести систему электронных тарифных и балансовых заявок (модернизация ЕИАС)
- выполнять экспертизу с применением информационных технологий (создание базы эталонов ФАС и для регулируемой организации предусмотреть только возможность ввода перечня оборудования, автоматизация расчета расходов без участия регуляторов и регулируемой организации)
- переход на цифровые технологии расчета баланса электроэнергии и мощности с раскрытием информации для субъектов электроэнергетики
- принятие тарифных решений и их обоснование на основе типового экспертного заключения, утвержденного ФАС России

### ПРИНЦИПЫ РЕГУЛИРОВАНИЯ

Простота расчета

Единообразие подходов

Отсутствие субъективизма в принятии тарифных решений

### СУЩЕСТВЕННЫЕ УСЛОВИЯ

Нормативы по видам оборудования

Учитываются региональные коэффициенты

Расчет по формуле

ЭТАЛОНЫ РАСХОДОВ



## 1. АМОРТИЗАЦИЯ / ВОЗВРАТ НА КАПИТАЛ

## 2. РАСЧЕТ ПОДКОНТРОЛЬНЫХ РАСХОДОВ ПО ФОРМУЛЕ

### ЭТАЛОН РАСХОДОВ



### ФИЗИЧЕСКИЕ ПАРАМЕТРЫ



### КОЭФФИЦИЕНТЫ НОРМАЛИЗАЦИИ

	<b>ВЛ</b> тыс. рублей / 1 км линий	<b>КЛ</b> тыс. рублей / 1 км линий	<b>ПС/ТП</b> тыс. рублей / 1 МВА
ВН	25,1	310,3	225
СН1	28,9	103,6	326
СН2	36,4	77,4	-
НН	43,1	59,8	600

	<b>ВЛ</b> км	<b>КЛ</b> км	<b>ПС/ТП</b> МВА
ВН	854	264	32 483
СН1	512	349	6 135
СН2	588	14 928	-
НН	441	6 310	151 020

**РН** × **РК** × **С**

РЕГИОНАЛЬНАЯ  
НАДБАВКА  
(ТК РФ, СР. З/ПЛ,  
СОЦ-ЭКОН  
ПОЛОЖЕНИЕ В  
РЕГИОНЕ)

ПРИРОДНО-  
КЛИМАТИЧЕСКИЕ  
УСЛОВИЯ  
(ЗАБОЛОЧЕННОСТЬ,  
ЛЕСИСТОСТЬ,  
ДЛИТ. ХОЛОДНОГО  
ПЕРИОДА И Т.П.)

ПРИВЕДЕНИЕ  
ЗАТРАТ ПО  
УРОВНЮ ЦЕН

## 3. НЕПОДКОНТРОЛЬНЫЕ РАСХОДЫ (ПРЯМОЙ СЧЁТ)

## 4. ПРЕДПРИНИМАТЕЛЬСКАЯ ПРИБЫЛЬ (1,5% от ∑ п.п. 1-3) / ДОХОД НА КАПИТАЛ



- ❑ ПЕРИОД РАСЧЕТА НЕ МЕНЕЕ 3 ЛЕТ
- ❑ РАСЧЕТ ЭТАЛОНА ПО КАЖДОМУ ТИПУ ЭЛЕКТРОСЕТЕВОГО ИМУЩЕСТВА (ВЛ, КЛ, ПС, ТП) ПО КЛАССАМ НАПРЯЖЕНИЯ (ВН, СН-1, СН-2, НН) В РАСЧЕТЕ НА 1 КМ ПРОТЯЖЕННОСТИ ЛИНИЙ И 1 МВА МОЩНОСТИ ПОДСТАНЦИЙ, АЛЬТЕРНАТИВА РАСЧЕТОВ НА О.Е.

## РАСЧЕТ ЭТАЛОНОВ НА ЕДИНИЦУ ОБОРУДОВАНИЯ

**РАСХОДЫ НА ТЕХНИЧЕСКОЕ ОБСЛУЖИВАНИЕ И РЕМОНТ ОБОРУДОВАНИЯ**

расчет расходов на 1 км протяженности линий и 1 МВА мощности подстанций на основании **прямых расходов** на техническое обслуживание и ремонт каждого типа электросетевого имущества по классам напряжения (как альтернатива на 1 о.е. соответствующего оборудования)

**ФОНД ОПЛАТЫ ТРУДА БЕЗ УЧЕТА ПЕРСОНАЛА ТОИР**

исходя из норматива численности и средней заработной платы

**ОБЩЕХОЗЯЙСТВЕННЫЕ И АДМИНИСТРАТИВНО-УПРАВЛЕНЧЕСКИЕ РАСХОДЫ**

распределение общехозяйственных и административно-управленческих расходов по каждому типу электросетевого имущества по классам напряжения пропорционально прямым расходам на техническое обслуживание и ремонт оборудования

### ЭТАЛОН

	ВЛ тыс. рублей/ 1 км линий	КЛ тыс. рублей/ 1 км линий	ПС/ТП тыс. рублей/ 1 МВА
ВН	25,1	310,3	225
СН1	28,9	103,6	326
СН2	36,4	77,4	-
НН	43,1	59,8	600

## РАСЧЕТ ПОДКОНТРОЛЬНЫХ РАСХОДОВ

- ❑ УСТАНОВЛЕНИЕ ЭТАЛОНА РАСХОДОВ ПО КАЖДОМУ СУБЪЕКТУ С УЧЕТОМ:
  - ПРИРОДНО-КЛИМАТИЧЕСКИХ УСЛОВИЙ РЕГИОНА
  - ПРИВЕДЕНИЯ ЗАТРАТ ПО УРОВНЮ ЦЕН В РЕГИОНЕ
- ❑ ЕЖЕГОДНАЯ ИНДЕКСАЦИЯ ЭТАЛОНА РАСХОДОВ С УЧЕТОМ ИНДЕКСА ПОТРЕБИТЕЛЬСКИХ ЦЕН

Фактические затраты  
(средние за 5 лет)

Приведение к базовым  
условиям

Расчет эталонных затрат

Субъект РФ	Группа оборудования	Факт. средние затраты (тыс. рублей)	Приведение к базовым условиям			Расчет эталонных затрат		Эталонные удельные затраты
			К-т усл. работ (PK)	К-т РКиСН, РН	К-т к ФЕР (С)	ОЕ	Удельные затраты	
<b>Регион 1</b>	Выключатели 220 кВ	5 000	1,1	1,5	1,3	100	23,3	22,3
	Изоляторы 500 кВ	22 500				300	34,9	
.....								
<b>Регион 2</b>	Выключатели 220 кВ	2 500	1,3	1,2	1,1	50	29,1	Средне- взвешенные затраты по регионам
	Изоляторы 500 кВ	12 870				250	30,0	
.....								
<b>Регион 3</b>	Выключатели 220 кВ	27 060	1,8	2,2	1,7	200	20,1	
	Изоляторы 500кВ	20 260				100	30,1	

Требуется утверждение ФАС Перечня групп оборудования и коэффициентов приведения к базовым условиям



## Фактические затраты (средние за 5 лет)



Субъект РФ	Группа оборудования	Факт. затраты (тыс. рублей)
<b>Регион 1</b>	Выключатели 110 кВ	4 505
	Изоляторы 6-10 кВ	2 574
.....		
<b>Регион 2</b>	Выключатели 110 кВ	5 148
	Изоляторы 6-10 кВ	2 723
.....		
<b>Регион 3</b>	Выключатели 110 кВ	13 464
	Изоляторы 6-10 кВ	3 366

## Приведение к базовым условиям



К-т усл. Работ (PK)	К-т РКиСН, РН	К-т к ФЕР (С)
1,1	1,5	1,3
1,3	1,2	1,1
1,8	2,2	1,7

## Расчет эталонных затрат



ОЕ	Удельные фактич. затраты	Нормативные затраты (ВЕПР, ВУЕР)	Эталон (в первый год)*
150	14	15	14,2
300	4	5	4,2
200	15	16	15,2
150	10	5	9
100	20	20	20
50	10	8	9,6

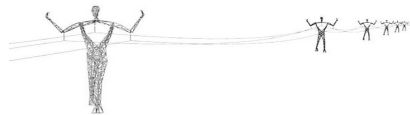
*\*) Переход к эталонам на основании нормативных затрат в течение 5 лет*

Рассмотреть возможность использования коэффициента плотности сети и индекса технического состояния оборудования при расчёте эталонных затрат



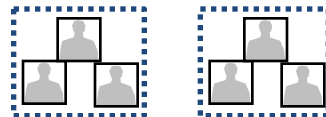
ЭТАЛОННЫЕ ЗАТРАТЫ НА ФОТ ПРЕДЛАГАЕМ РАССЧИТЫВАТЬ БЕЗ УЧЕТА ФОТ ТОИР, ВЕЛИЧИНА КОТОРОГО ЗАВИСИТ ОТ СПОСОБА ВЫПОЛНЕНИЯ РАБОТ

## Норматив численности ППП кроме ТОиР



Предлагается установить принципы нормирования численности пропорционально ОЕ, утвердив соответствующий норматив на основании действующих нормативов, разработанных ЦОТ Энерго (для МРСК) и/или фактической численности (для ФСК) на последний отчетный период

## Норматив численности АУП кроме высшего менеджмента



Предлагается установить принципы нормирования численности пропорционально численности ППП, утвердив соответствующий норматив

за норматив взять предложение Ernst & Young в отчете по аудиту издержек группы компаний ПАО «Россети»  
- 12% от ППП

## Средняя заработная плата АУП и ППП кроме высшего менеджмента



Предлагается установить тарифный коэффициент с учетом среднего размера РКиСН и РН, % премий, и других выплат (режим работы, выслуга лет) от тарифной ставки 1 разряда, устанавливаемой ОТС

## ФОТ высшего менеджмента



Предлагается установить перечень должностей (грейдов), которым устанавливается норматив на ФОТ в качестве процента от собственной выручки компании.





РОССТІ

Спасибо за внимание!